

Vyhodnocení kvality výukového modulu účastníky pilotních kurzů (VŠB-TU Ostrava, LS 2010/2011)

Na konci běhu pilotních kurzů vyplnili studenti evaluační dotazníky, v nichž zhodnotili přínos inovovaných výukových modulů. Dotazník obsahoval 8 otázek a prostor pro slovní ohodnocení pozitiv a negativ modulu.

1. Jakou známkou byste ohodnotil srozumitelnost výkladu v tomto modulu? (dále „Srozumitelnost výkladu“)
2. Jakou známkou byste ohodnotil srozumitelnost řešených příkladů v tomto modulu? (dále „Srozumitelnost řešených příkladů“)
3. Byl jste spokojen s množstvím řešených příkladů? (dále „Množství řešených příkladů“)
4. Pomohly Vám úlohy k samostatné práci (příklady k procvičení, kontrolní testy, kontrolní otázky) k procvičení studované látky? (dále „Užitečnost úloh k samostatné práci“)
5. Je v textu v dostatečné míře uvedeno, kde a jak se v praxi využívá probíraná látka? (dále „Praktické aplikace“)
6. Označte grafickou úpravu modulu. (dále „Grafická úprava“)
7. V jaké míře jste při studiu předmětu využíval hodnocený text? (dále „Míra používání textu“)
8. Bylo v textu vše, co jste potřeboval? Byl rozsah textu dostatečný pro pochopení a procvičení látky probírané v předmětu? (dále „Dostatečnost textu“)

Při hodnocení se volily známky jako ve škole **1 = „výborně“ – 5 = „nedostatečně“**, X znamenalo nechci nebo nemohu odpovědět. V hodnocení otázky 7: 1 = „velmi často“ – 5 = „vůbec“, v hodnocení otázky 8: 1 = „ano“ – 5 = „ne“.

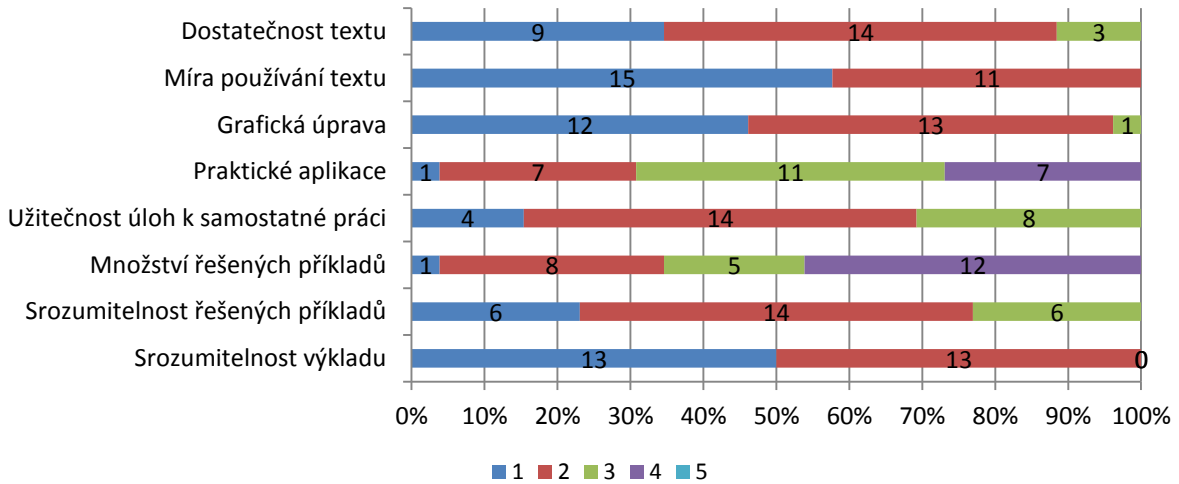
Stručná prezentace výsledků evaluace

| Hodnocení Známka | Srozumitelnost výkladu | Srozumitelnost řešených příkladů | Množství řešených příkladů | Užitečnost úloh k samostatné práci | Praktické aplikace | Grafická úprava | Míra používání textu | Dostatečnost textu |
|---------------------|---------------------------|--|----------------------------------|---|-----------------------|--------------------|----------------------------|-----------------------|
| 1 | 13 (50%) | 6 (23%) | 1 (4%) | 4 (15%) | 1 (4%) | 12 (46%) | 15 (58%) | 9 (35%) |
| 2 | 13 (50%) | 14 (54%) | 8 (31%) | 14 (54%) | 7 (27%) | 13 (50%) | 11 (42%) | 14 (54%) |
| 3 | 0 (0%) | 6 (23%) | 5 (19%) | 8 (31%) | 11 (42%) | 1 (4%) | 0 (0%) | 3 (12%) |
| 4 | 0 (0%) | 0 (0%) | 12 (46%) | 0 (0%) | 7 (27%) | 0 (0%) | 0 (0%) | 0 (0%) |
| 5 | 0 (0%) | 0 (0%) | 0 (0%) | 0 (0%) | 0 (0%) | 0 (0%) | 0 (0%) | 0 (0%) |
| "X" | 0 (0%) | 0 (0%) | 0 (0%) | 0 (0%) | 0 (0%) | 0 (0%) | 0 (0%) | 0 (0%) |
| Průměr | 1,5 | 2,0 | 3,1 | 2,2 | 2,9 | 1,6 | 1,4 | 1,8 |
| Medián | 1,5 | 2,0 | 3,0 | 2,0 | 3,0 | 2,0 | 1,0 | 2,0 |

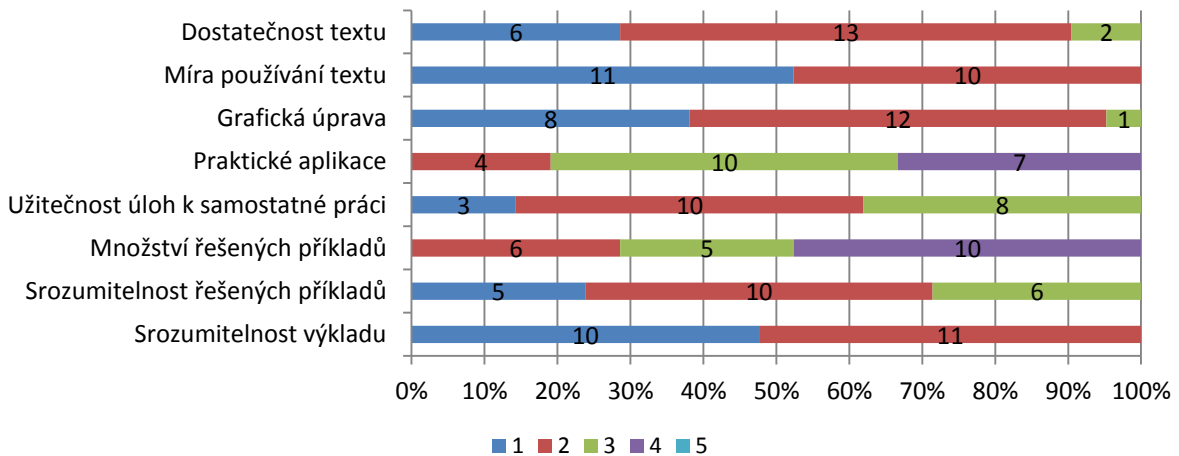
Funkce komplexní proměnné

Grafické vyhodnocení výsledků evaluace (celkové + v závislosti na typu studia)

Celkové hodnocení (26 respondentů)



Hodnocení studentů prezenčního studia (21 respondentů)



Hodnocení studentů kombinovaného studia (5 respondentů)

