

**Vyhodnocení kvality výukového modulu účastníky pilotních kurzů
(VŠB-TU Ostrava, LS 2010/2011)**

Na konci běhu pilotních kurzů vyplnili studenti evaluační dotazníky, v nichž zhodnotili přínos inovovaných výukových modulů. Dotazník obsahoval 8 otázek a prostor pro slovní ohodnocení pozitiv a negativ modulu.

1. Jakou známkou byste ohodnotil srozumitelnost výkladu v tomto modulu? (dále „Srozumitelnost výkladu“)
2. Jakou známkou byste ohodnotil srozumitelnost řešených příkladů v tomto modulu? (dále „Srozumitelnost řešených příkladů“)
3. Byl jste spokojen s množstvím řešených příkladů? (dále „Množství řešených příkladů“)
4. Pomohly Vám úlohy k samostatné práci (příklady k procvičení, kontrolní testy, kontrolní otázky) k procvičení studované látky? (dále „Užitečnost úloh k samostatné práci“)
5. Je v textu v dostatečné míře uvedeno, kde a jak se v praxi využívá probíraná látka? (dále „Praktické aplikace“)
6. Oznamujte grafickou úpravu modulu. (dále „Grafická úprava“)
7. V jaké míře jste při studiu předmětu využíval hodnocený text? (dále „Míra používání textu“)
8. Bylo v textu vše, co jste potřeboval? Byl rozsah textu dostatečný pro pochopení a procvičení látky probírané v předmětu? (dále „Dostatečnost textu“)

Při hodnocení se volily známky jako ve škole **1 = „výborně“ – 5 = „nedostatečně“**, X znamenalo nechci nebo nemohu odpovědět. V hodnocení otázky 7: 1 = „velmi často“ – 5 = „vůbec“, v hodnocení otázky 8: 1 = „ano“ – 5 = „ne“.

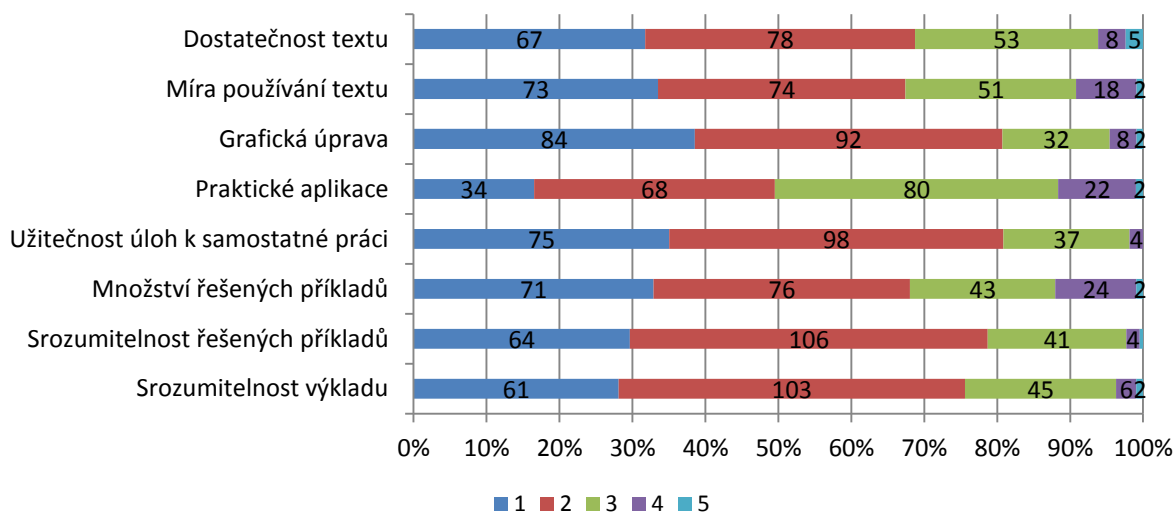
Stručná prezentace výsledků evaluace

| Hodnocení Známka | Srozumitelnost výkladu | Srozumitelnost řešených příkladů | Množství řešených příkladů | Užitečnost úloh k samostatné práci | Praktické aplikace | Grafická úprava | Míra používání textu | Dostatečnost textu |
|---------------------|---------------------------|--|----------------------------------|---|-----------------------|--------------------|----------------------------|-----------------------|
| 1 | 61 (28%) | 64 (29%) | 71 (32%) | 75 (34%) | 34 (16%) | 84 (38%) | 73 (33%) | 67 (31%) |
| 2 | 103 (47%) | 106 (48%) | 76 (35%) | 98 (45%) | 68 (31%) | 92 (42%) | 74 (34%) | 78 (36%) |
| 3 | 45 (21%) | 41 (19%) | 43 (20%) | 37 (17%) | 80 (37%) | 32 (15%) | 51 (23%) | 53 (24%) |
| 4 | 6 (3%) | 4 (2%) | 24 (11%) | 4 (2%) | 22 (10%) | 8 (4%) | 18 (8%) | 8 (4%) |
| 5 | 2 (1%) | 1 (0%) | 2 (1%) | 0 (0%) | 2 (1%) | 2 (1%) | 2 (1%) | 5 (2%) |
| "X" | 2 (1%) | 3 (1%) | 3 (1%) | 5 (2%) | 13 (6%) | 1 (0%) | 0 (0%) | 8 (4%) |
| Průměr | 2,0 | 1,9 | 2,1 | 1,9 | 2,5 | 1,9 | 2,1 | 2,1 |
| Medián | 2,0 | 2,0 | 2,0 | 2,0 | 3,0 | 2,0 | 2,0 | 2,0 |

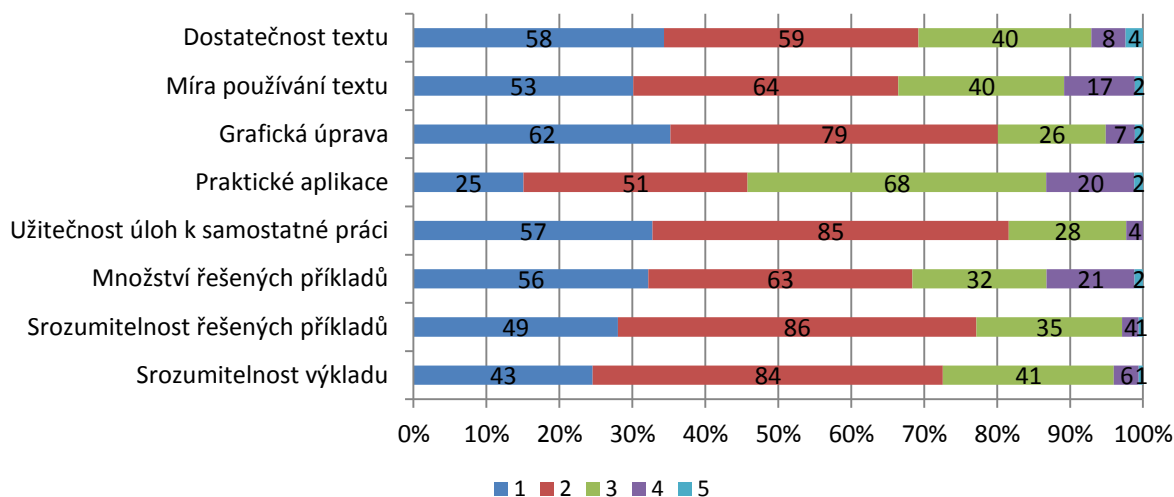
Úvod do statistiky

Grafické vyhodnocení výsledků evaluace (celkové + v závislosti na typu studia)

Celkové vyhodnocení (219 respondentů)



Hodnocení studentů prezenčního studia (177 respondentů)



Hodnocení studentů kombinovaného studia (42 respondentů)

