

Vyhodnocení kvality výukového modulu účastníky pilotních kurzů (VŠB-TU Ostrava, LS 2010/2011)

Na konci běhu pilotních kurzů vyplnili studenti evaluační dotazníky, v nichž zhodnotili přínos inovovaných výukových modulů. Dotazník obsahoval 8 otázek a prostor pro slovní ohodnocení pozitiv a negativ modulu.

1. Byl jste spokojen s výběrem funkcí v modulu? (dále „Spokojenost s výběrem zařazených funkcí“)
2. Byl jste spokojen s množstvím zařazených funkcí v modulu? (dále „Množství zařazených funkcí“)
3. Jakou známkou byste ohodnotil srozumitelnost textu v tomto modulu? (dále „Srozumitelnost textu“)
4. Jakou známkou byste ohodnotil srozumitelnost vyobrazení grafů v tomto modulu? (dále „Srozumitelnost vyobrazení grafů“)
5. Byl jste spokojen s vyobrazením 3D grafů pro anaglyfické 3D brýle? (dále „Spokojenost s vyobrazením 3D grafů“)
6. Označte grafickou úpravu modulu. (dále „Grafická úprava“)
7. V jaké míře jste při studiu předmětu využíval hodnocený text? (dále „Míra používání textu“)
8. Označte užitečnost přehledu funkcí v \mathbb{R} . (dále „Užitečnost přehledu funkcí v \mathbb{R} “)

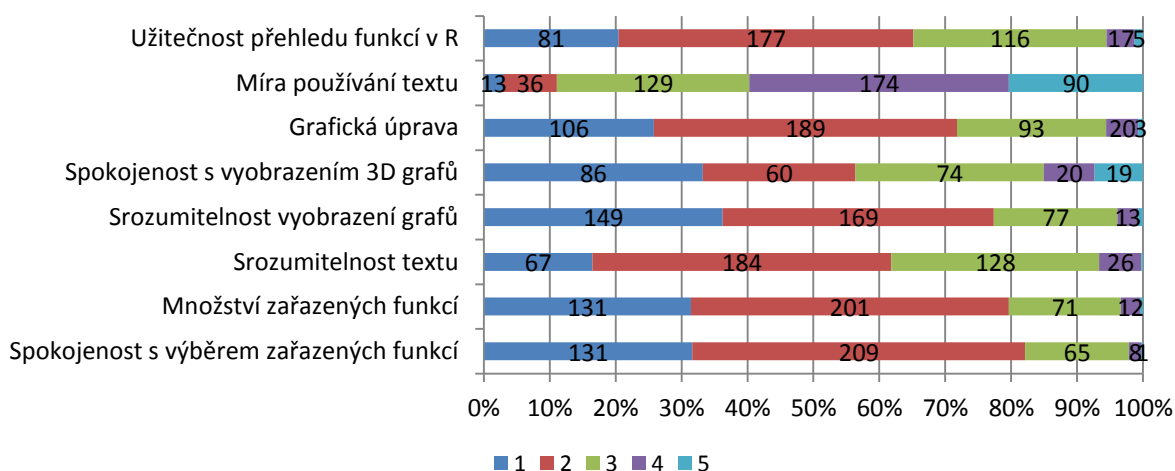
Při hodnocení se volily známky jako ve škole **1 = „výborně“ – 5 = „nedostatečně“**, X znamenalo nechci nebo nemohu odpovědět. V hodnocení otázky 7: 1 = „velmi často“ – 5 = „vůbec“, v hodnocení otázky 8: 1 = „ano“ – 5 = „ne“.

Stručná prezentace výsledků evaluace

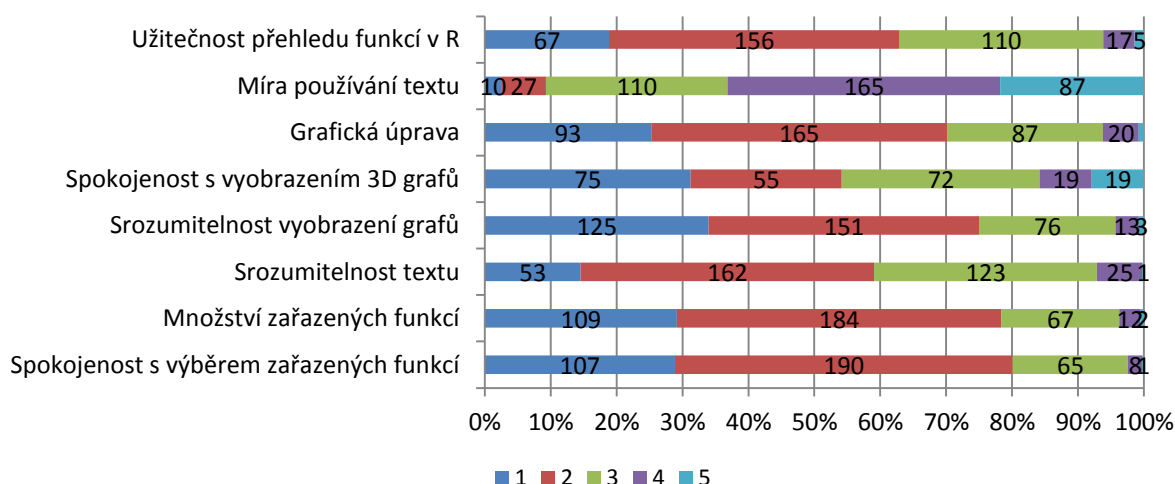
Hodnocení Známka	Spokojenost s výběrem zařazených funkcí	Množství zařazených funkcí	Srozumitelnost textu	Srozumitelnost vyobrazení grafů	Spokojenost s vyobrazením 3D grafů	Grafická úprava	Míra používání textu	Užitečnost přehledu funkcí v R
1	131 (29%)	131 (29%)	67 (15%)	149 (33%)	86 (19%)	106 (24%)	13 (3%)	81 (18%)
2	209 (47%)	201 (45%)	184 (41%)	169 (38%)	60 (13%)	189 (42%)	36 (8%)	177 (40%)
3	65 (14%)	71 (16%)	128 (29%)	77 (17%)	74 (16%)	93 (21%)	129 (29%)	116 (26%)
4	8 (2%)	12 (3%)	26 (6%)	13 (3%)	20 (4%)	20 (4%)	174 (39%)	17 (4%)
5	1 (0%)	2 (0%)	1 (0%)	3 (1%)	19 (4%)	3 (1%)	90 (20%)	5 (1%)
"X"	35 (8%)	32 (7%)	43 (10%)	37 (8%)	190 (42%)	38 (8%)	0 (0%)	52 (12%)
Průměr	1,9	1,9	2,3	1,9	2,3	2,1	3,7	2,2
Medián	2,0	2,0	2,0	2,0	2,0	2,0	4,0	2,0

Grafické vyhodnocení výsledků evaluace (celkové + v závislosti na typu studia)

Celkové vyhodnocení (449 respondentů)



Hodnocení studentů prezenčního studia (404 respondentů)



Hodnocení studentů kombinovaného studia (45 respondentů)

